



# Žaliosios dvyndantės (*Dicranum viride*) paplitimo tyrimai: teritorijų parinkimas ir pirmieji rezultatai

Ilona Jukonienė

Gamtos tyrimų centras

2019



# Žalioji dvyndantė (*Dicranum viride* (Sull et Lesq.) Lindb.)



Šeima *Dicranaceae*

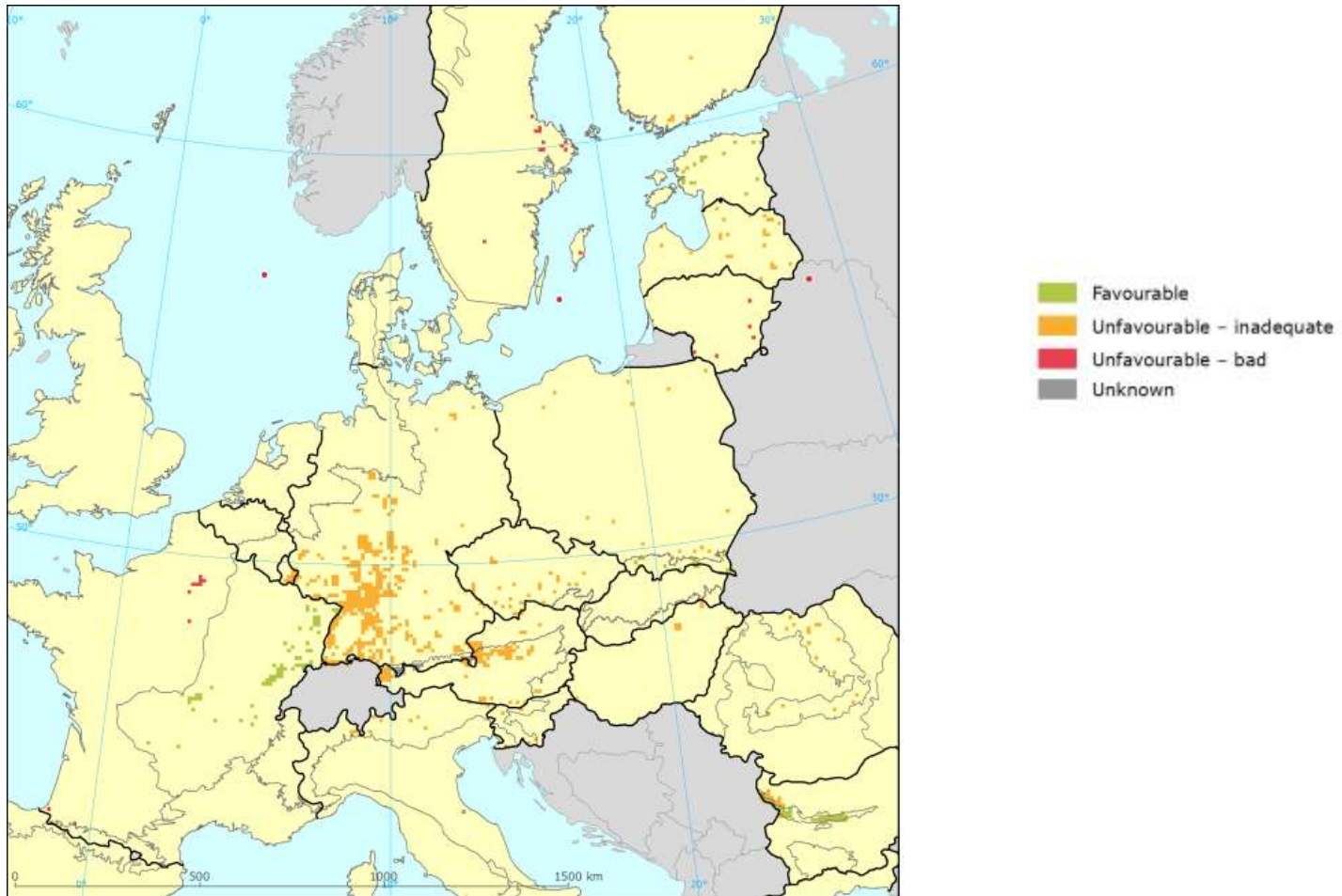
Buveinės: Plačialapių  
miškai

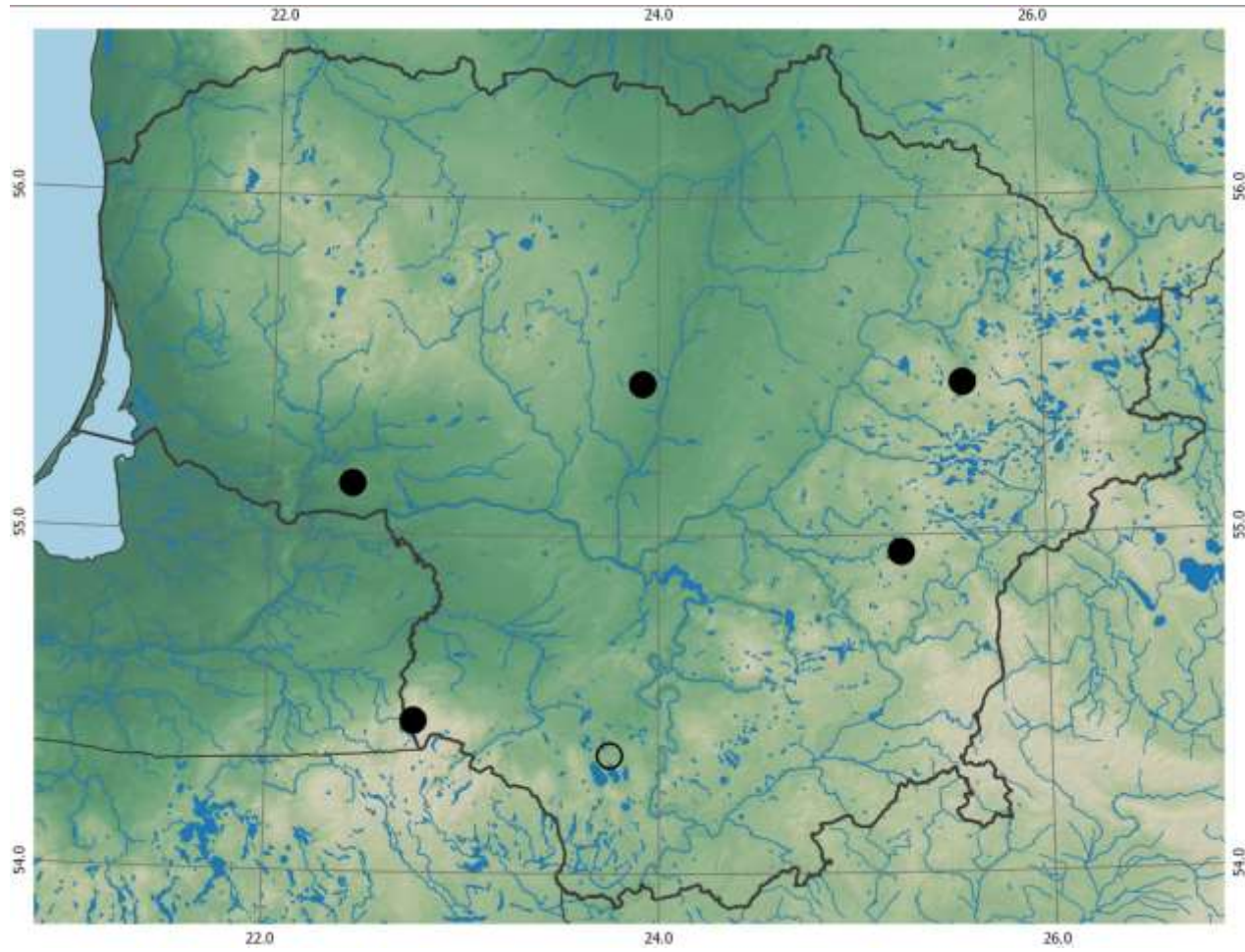
Substratas: Medžių  
(**ąžuolų**, liepų, klevų)  
juodalksnių kamienai

# Species: *Dicranum viride*

Report under the Article 17 of the Habitats Directive

## Assessment of conservation status at the Member State level





*Dicranum viride* paplitimo Lietuvoje duomenys iki 2019 m.

# Žaliosios dvyndantės potencialių radaviečių atrankos kriterijai

50 taškų

Ažuolynai

Tolygus pasiskirstymas visoje Lietuvos  
teritorijoje

Saugomų teritorijų ekologų siūlymai

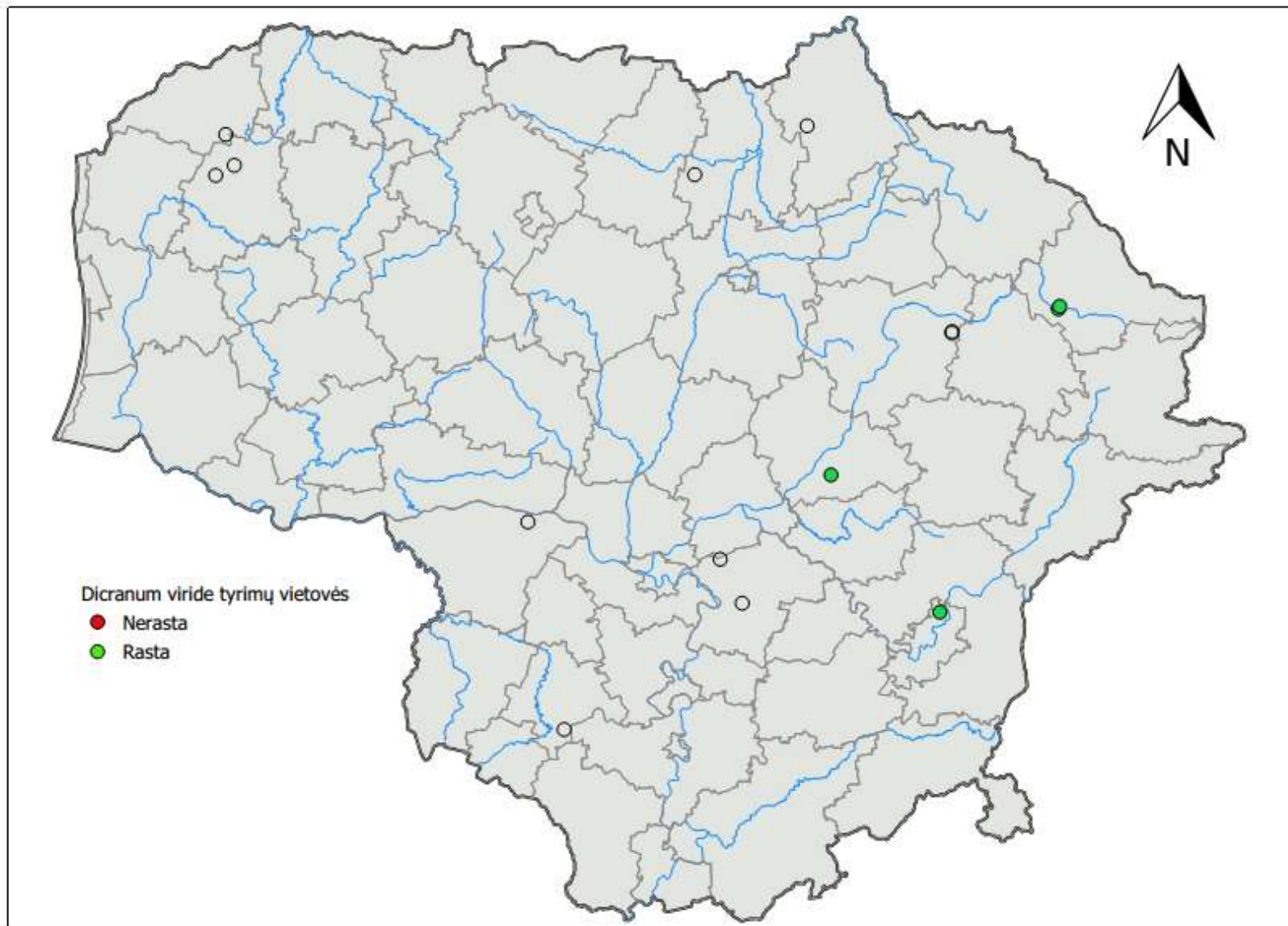
Miškotvarkos duomenys

ES svarbos Buveinių kartografavimo  
duomenys

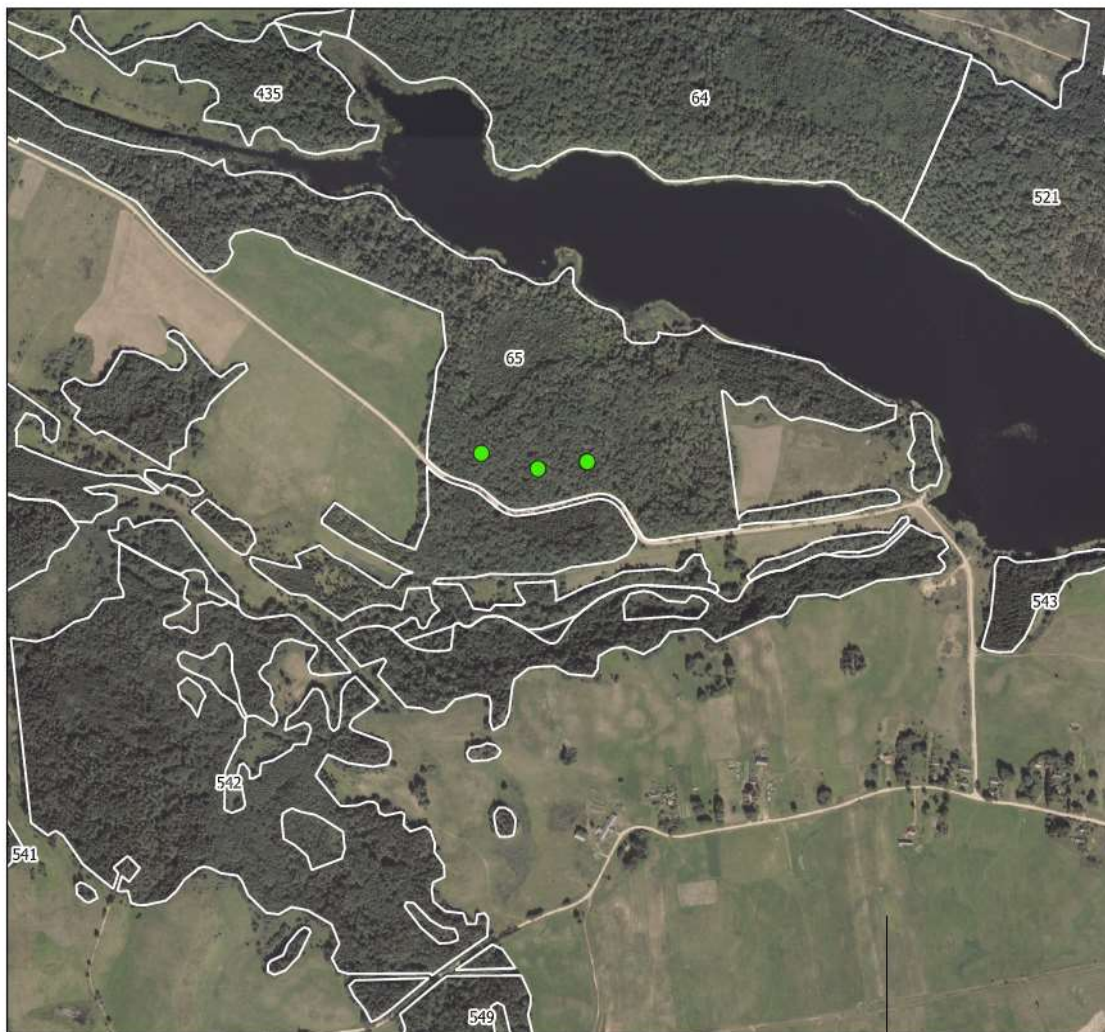
Asmeninė ir kolegų patirtis



**Žaliosios dvyndantės tyrimų vietovės**



**2019 m tirtos potencialios žaliosios dvyndantės (*Dicranum viride*) radavietės**



**Dicranum viride tyrimų  
vietovė:  
Pažemio (Ažuolijos)  
miškas**

Tyrimų plotai:

- Nerasta
- Rasta



1:10000



**Dicranum viride tyrimų  
vietovė:  
Gudelių giria**

- Tyrimų plotai:  
● Nerasta  
● Rasta





**Dicranum viride tyrimų  
vietovė:  
Kryžiuokų miškas**

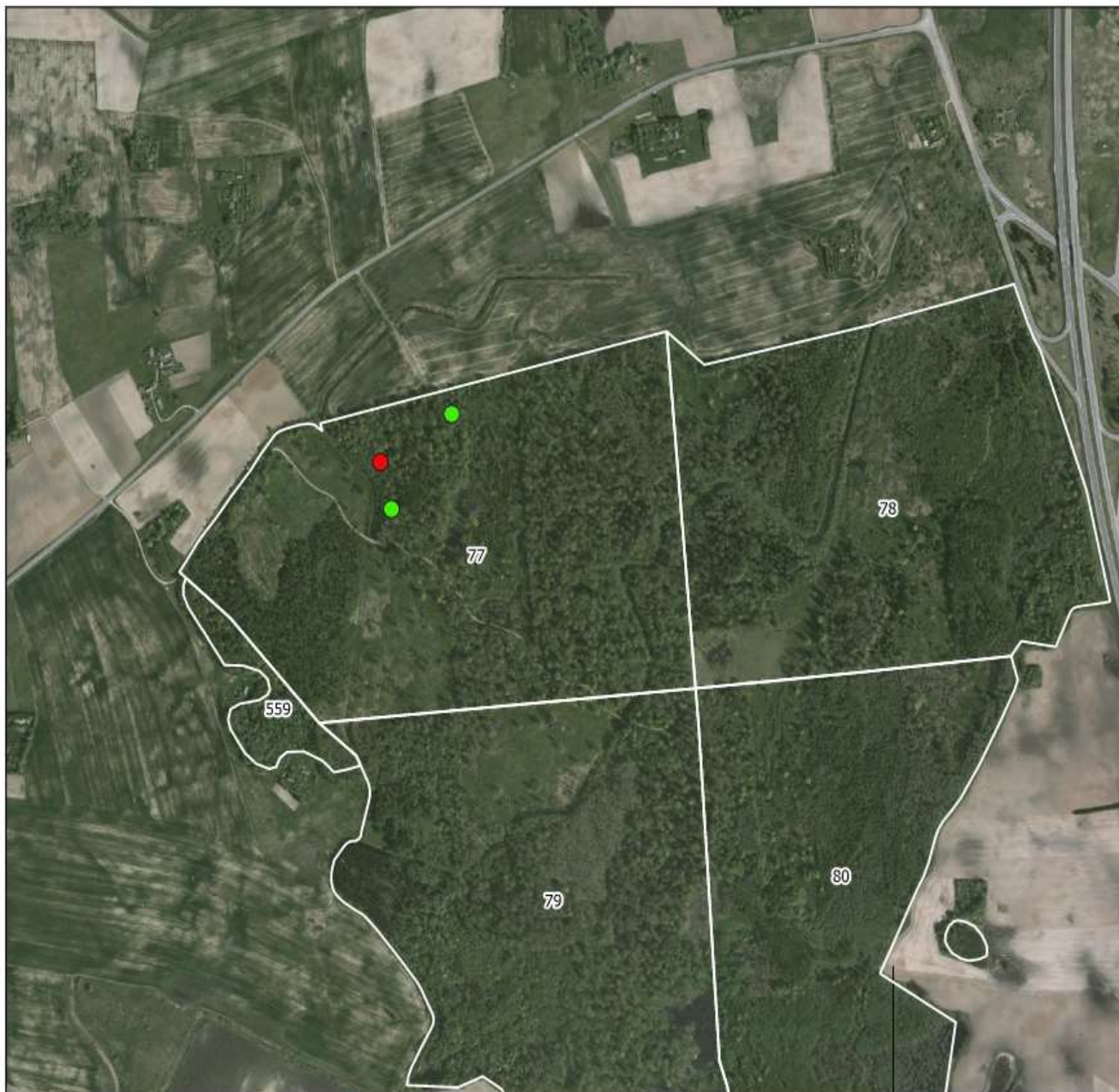
Tyrimų plotai:

● Nerasta

● Rasta



1:10000



**Dicranum viride tyrimų  
vietovė:  
Vytinės miškas**

Tyrimų plotai:

● Nerasta

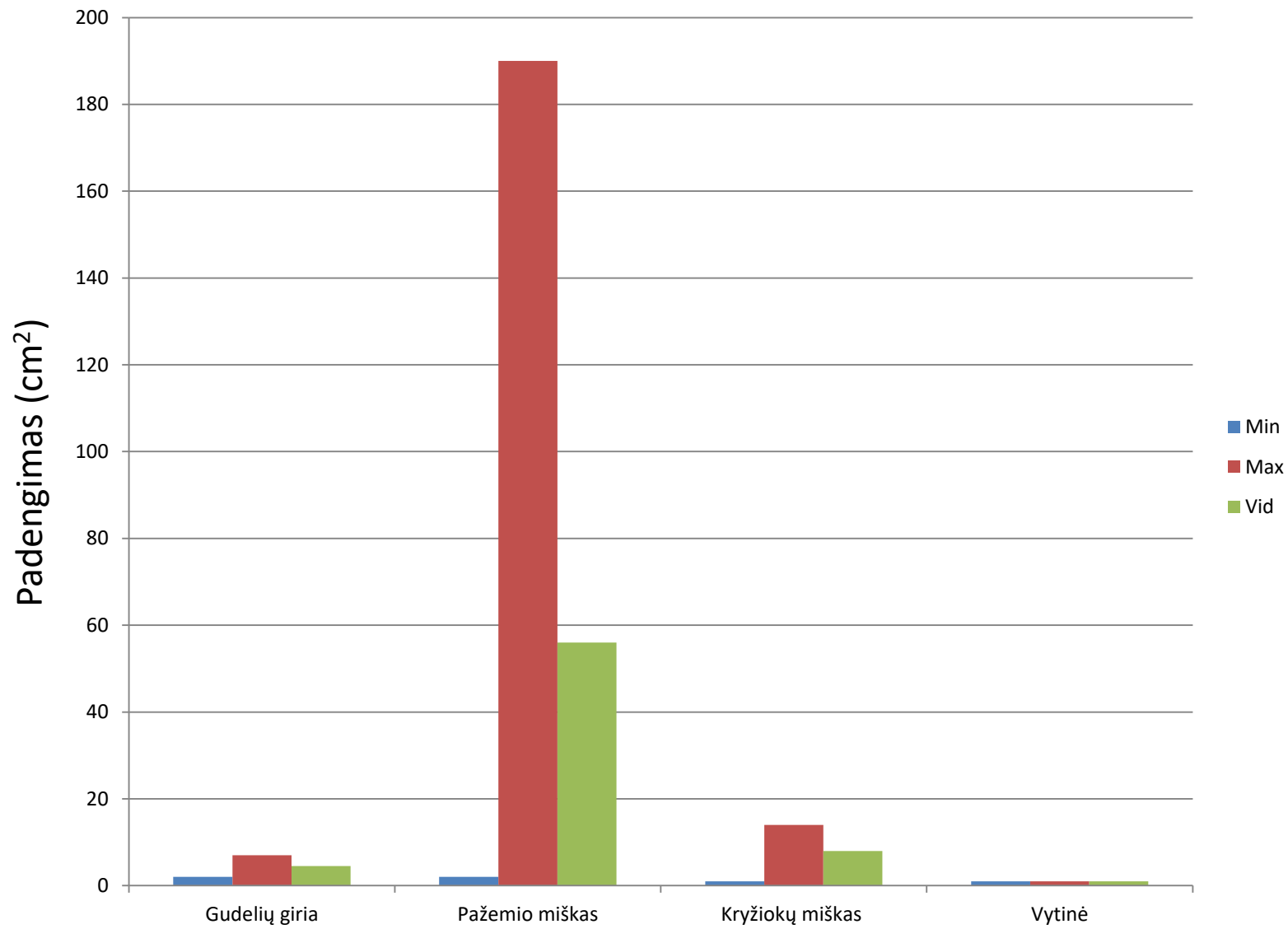
● Rasta



1:10000

Žaliosios dvyndantės (*Dicranum viride*) paplitimo Pažemio (Ažuolijos) miške ypatumai.

Parametrai	Tyrimų plotai								
	1			2			3		
	1	2	3	1	2	3	1	2	3
Substratas	Až	Až	Až	Až	Až	Až	Až	Až	Až
Aukštis	0,4-2	1,6	1-1,2	0,5-2	0,5-2	0,5-2	0,8-2	1,2-2	1,6
Arealas (cm <sup>2</sup> )	8000	2	20	150	6000	10500	9600	800	6
Plotas (cm <sup>2</sup> )	120	2	3	12	70	170	190	5	2





**Punios šilas**

*Dicranum viride* morfologiniai ir anatomiciniai požymiai



Trapios viršūnės

*Dicranum viride* morfologiniai ir anatomiciniai požymiai



Ląstelės lapo  
viršutinėje dalyje  
parenchiminės,  
lygios

*Dicranum viride* morfologiniai ir anatomiciniai požymiai



Skersiniame gyslos pjūvyje tiek apatinėje, tiek viršutinėje lapo dalyje yra skleroderminių ląstelių sluoksniai

Su kuo gali būti painiojama *Dicranum viride*?



<https://botany.cz/cs/dicranum-montanum/>

*Dicranum montanum*

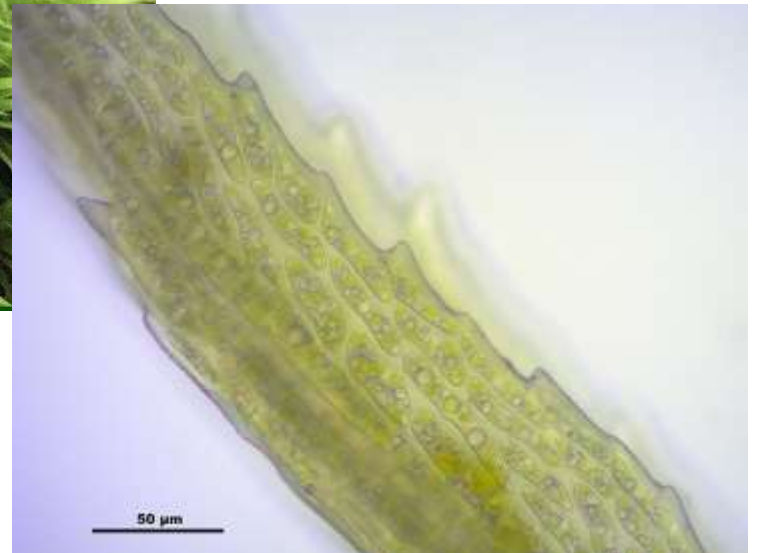
[https://wnmu.edu/academic/nspages/gilflora/dicranum\\_montanum.html](https://wnmu.edu/academic/nspages/gilflora/dicranum_montanum.html)

Su kuo gali būti painiojama *Dicranum viride*?



<https://www.myhomenature.com/product/mood-moss-dicranum-scoparium/>

*Dicranum scoparium*



[https://commons.wikimedia.org/wiki/File:Dicranum\\_scoparium\\_\(h,\\_144737-474654\)\\_8235.JPG](https://commons.wikimedia.org/wiki/File:Dicranum_scoparium_(h,_144737-474654)_8235.JPG)

Su kuo gali būti painiojama *Dicranum viride*?



[http://blogs.ubc.ca/biology321/?page\\_id=987](http://blogs.ubc.ca/biology321/?page_id=987)



[https://inpn.mnhn.fr/espece/cd\\_nom/4784](https://inpn.mnhn.fr/espece/cd_nom/4784)

*Dicranum tauricum*



Ačiū už dėmesį

ILONA JUKONIENĖ  
ilona.jukoniene@gamtc.lt

