

EB SVARBOS MIŠKŲ BUVEINIŲ ĮVAIROVĖ IR ATPAŽINIMAS

Vytautas Uselis



apva



Kas yra miškas?

- ▣ Pagal LR Miškų įstatymą:
 - $\geq 0,1$ ha žemės plotas, apaugęs medžiais, kurių aukštis brandos amžiuje siekia ≥ 5 m, kita miško augalija, taip pat išretėjęs ar dėl žmogaus veiklos ir gamtinių veiksnių netekęs augalijos (kirtavietės, degavietės, aikštės). Medžių juostos iki 10 m pločio, gyvatvorės, pavieniai medžiai ir krūmai bei įveisti parkai nelaikomi mišku.
- ▣ Pagal Miškotvarkos instrukciją (papildymas):
 - Medžiai ne miško žemėje kai skalsumas – ne didesnis kaip 0,2, vidutinis aukštis – ≥ 10 m, vidutinis skersmuo – ≥ 12 cm taksuojami kaip “Pavieniai medžiai”.
- ▣ FAO apibrėžimas (sutampa su EUNIS buveinių raktu):
 - Teritorija $\geq 0,5$ ha, kurioje medžių lajos dengia ne $< 10\%$, o medžių aukštis ≥ 5 m brandos amžiuje. Medžių juostos - > 20 m pločio.
- ▣ Šioje metodikoje miškų buveinių kritinė riba:
 - Minimalus kartografuojamas plotas – 0,5 ha; labai retoms buveinėms (9060, 9190, 91F0) – 0,1 ha;
 - Minimalus lajų padengimas 9070 Medžiais apaugusios ganyklose - 10 %, pelkinių ir pelkėtų miškų (9080, 91D0) - 20 %. Kitur jis neribojamas nes natūraliai žymiai didesnis arba sumažėjęs dėl natūralių pažaidų.
 - Minimalus medžių aukštis brandoje – 5 m, išskyrus gilius lapuočių plynraisčius (9080), kurie gali būti žemesni.

Šalies geografinė padėtis

Lietuvos fitogeografinė padėtis



A. Mišriųjų miškų (hemiborealine, subborealine, boreotemperatine, pataigės) zona

- Zoninis tipas – eglynai su ąžuolu; pakaitinis tipas – žoliniai-krūmokšniniai beržų ir drebulių miškai
- Intrazoniniai edafiniai tipai
 - Taiginiai pušynai ir gryniesi eglynai
 - Hemiborealiniai plačialapių miškai

B. Pereinamoji zona iš boreotemperatinės į temperatinę

- Mažėja eglės vaidmuo medynuose
- Didėja skroblo ir kitų plačialapių vaidmuo
- Nauji intrazoniniai tipai:
 - Temperatiniai plačialapių miškai (skroblynai, acidofiliniai ąžuolynai)
 - Termofiliniai pušynai



1. Pievos ar ganyklos ir miško augalijos kompleksas

2 - 3 - 4

Pievų augalų bendrijos tarp padrikų medžių, jų grupių, krūmų guotų.
Medynai su pievutėmis ar mišriai augančiais miško ir pievos žoliniais augalais.

2. Pievų ir medžių-krūmų guotų mozaika

6530 *Miškapievės

Riba tarp pievos ir sumedėjusios augalijos topografiškai aiški, tačiau labai vigiuota. Sumedėjusių augalų bendrijos išsivystymas užima tarpinę padėtį tarp pionierinių sąžalynų ir brandaus medyno fitocenozės.

Galimos retos dygiųjų krūmynų bendrijos – *Rhamno-Prunetea*. *Prunus spinosa*, *Crataegus spp.*, *Malus sylvestris*, *Pyrus pyraster*, *Rosa spp.*, *Berberis vulgaris*

3. Ganomi miškai arba padriki medžiai pievose

9070 Medžiais apaugusios ganyklos

Riba tarp pievos ir medyno neaiški.
Krūmų ardai išsivysto apleistose buveinėse.

9070 Medžiais apaugusios ganyklos

- ▣ Gali būti visose augavietėse išskyrus užpelkėjusiais;
- ▣ Ilgaamžių medžių ir krūmų rūšys: A, U, K, L, G+, P, Gl, J, *Juniperus communis*, *Corylus avellana*, *Crataegus spp.*, *Malus sylvestris*, *Pyrus pyraeaster*, *Padus avium*, *Rhamnus cathartica*. Kiti medžiai (B, D, Bt, E) gali būti neseniai pradėtose ganyti buveinėse.
- ▣ Medžių lajų danga – 10-70%;
- ▣ Pievinė augalija įvairių tipų, dažnai kombinuota su skirtingų buveinių rūšimis;
- ▣ Didelis “rezervas” yra miškuose – pavieniai seni medžiai su polajinėmis kultūromis (medynų planai neatspindi). Žr. KMB inventorizacijos duomenis. Ieškoti išlikusių būdingų žolinių augalų;
- ▣ Panašumas į 9020 *Plačialapiai ir mišrūs miškai ir 9060 Spygliuočių miškai ant ozų. Priskirti atsižvelgiant į būdingas rūšis, naudojimo tradicijas, rastų saugomų rūšių poreikius I medyno ardo sudėti;
- ▣ Panašiose į 9190 ir 91T0 buveinėse atskiriama pagal smiltpievų žolyną.

9070 Medžiais apaugusios ganyklos



Tipiška buveinė

9070 Medžiais apaugusios ganyklos



Apleista buveinė

9070 Medžiais apaugusios ganyklos

Per intensyviai nuganytas, kultūrinis žolynas



9070 Medžiais apaugusios ganyklos



Senas ekstensyvus parkas



Per mažas medžių padengimas

Gaņomas aliuvinis miškas (91E0)



9070 Medžiais apaugusios ganyklos

Dažnesnās būdingos rūšys





4. Krūmų ardas sudarytas iš kadagių

5130 Kadagynai

Dėl nebeganymo, kartais dėl dirbtinio medžių (dažniausiai pušų) sodinimo kadagynų buveines “užmaskuoja” viršesnių medžių ardas. Jei miške kadagių dengimas ne mažiau 20 proc, o žolinėje dangoje vyrauja pievinės rūšys – buveinė priskiriama prie 5130.

5. Miškų buveinės su įvairiais aiškiais miško augalijos ardais

6 - 7

Tipiškos miško augalijos struktūros gali nebūti neseniai žuvusiuose medynuose, taip pat žemapelkių plynraisčiuose.

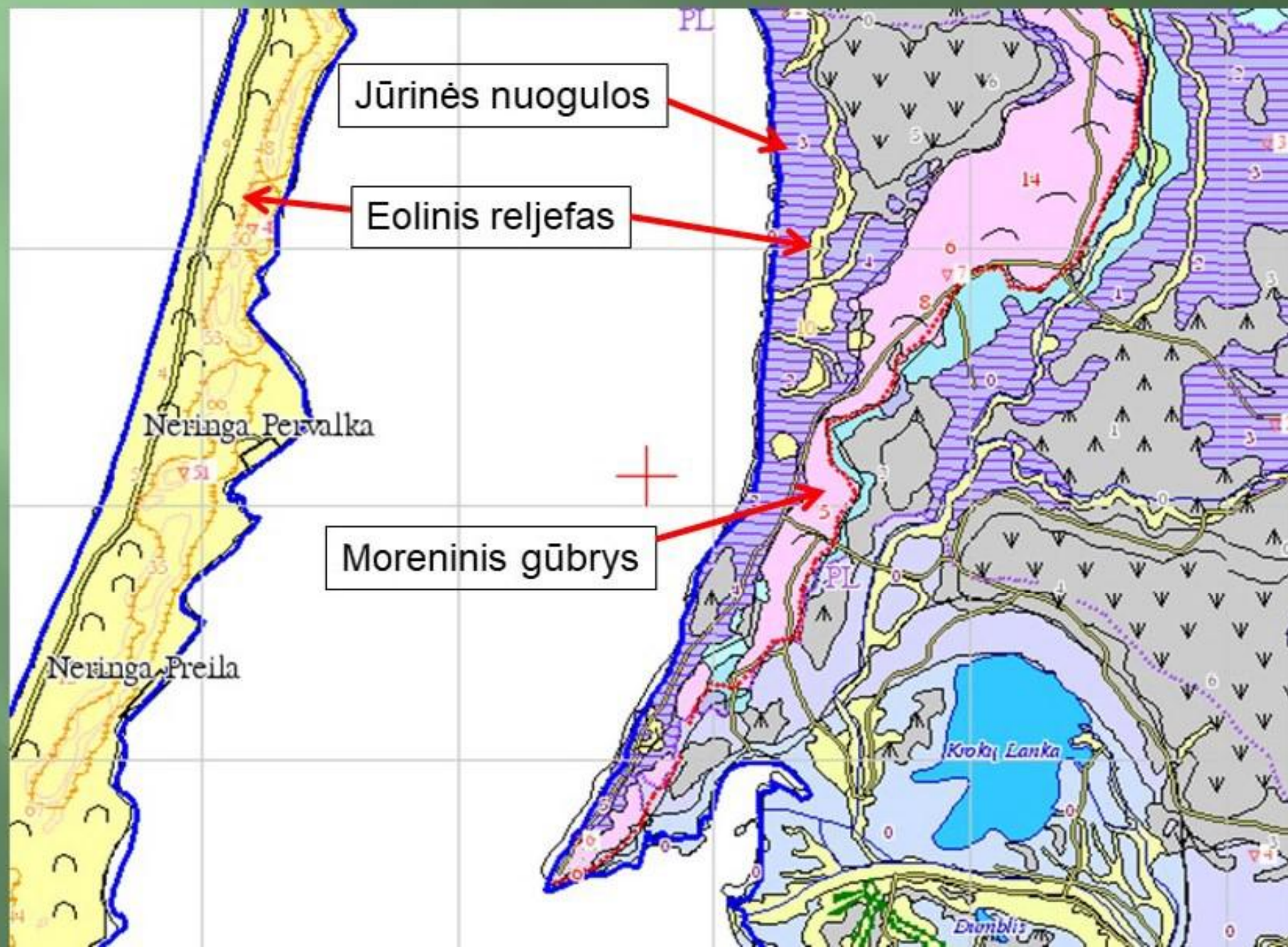
6. Pajūrio kopų sistemos miškai

2180 Medžiais apaugusios pajūrio kopos

Žemyninėje dalyje aptinkama iki Ventės-Rimkų ir Klaipėdos-Darbėnų moreninio gūbrio. Yra Kintų miške, Lūžijos, Girulių miškuose, Nemirsėtos-Šventosios ruože.

Lietuvos geomorfologinis žemėlapis ir pajūrio kopos kontinentinėje dalyje

<http://www.lgt.lt/zemelap>





7. Kiti miškai

8 - ...

Ne pajūrio kopų sistemos miškai

8. Durpinio dirvožemio augaviečių miškai

9 - 10

Durpių klodo storis ≥ 20 cm. Kartais lapuočių miškuose gali būti mažesnis, bet tada žolyne vyrauja mezotrofiniai higrofitai ir hidrofitai.

9. Spygliuočių arba mišrūs miškai

91D0 *Pelkiniai miškai

Samaninių pelkių miškai. Vyrauja kupstai ar pakilimai padengti samanomis (tiek kiminiais, tiek žaliosiomis samanomis). Gausu krūmokšnių.

10. Lapuočių miškai (gali būti su spygliuočių priemaiša)

9080 *Pelkėti lapuočių miškai

Žolinių pelkių miškai. Vyrauja tarpukupsčiai su gausia žoline danga

91D0 *Pelkiniai miškai

- ▣ Oligotrofinės ir mezotrofinės augavietės – Ua, Ub, Uc, Pa, Pb, (Pc);
- ▣ Du gana skirtingi potipiai – pušynai ir eglynai. Galimi pakaitiniai lapuočių medynai. Vyraujantys medžiai – P, E, B, J, D.
- ▣ Medžių lajų danga – pušynų $\geq 20\%$, eglynų $\geq 60\%$;
- ▣ Nekartografuojami jaunuolynai: P ir E iki 40 m. amžiaus, lapuočiai – iki 20 m. (Pelkinėse augimvietėse medžiai atrodo jaunesni!);
- ▣ Kartografuojami ir žuvę medynai nuo gaisrų ar vandens lygio svyravimo, jei žuvusi mediena palikta (bent 1/3), nėra atsodinimo ir yra požymių, kad ilgainiui vėl atsikurs miškas (jei tam nesutrukdys pakilęs vandens lygis);
- ▣ Nepriklauso nusausinti medynai: nelieta kiminų ir kitų tipinių rūšių.

91D0 *Pelkiniai miškai

Kaip atskirti nuo medžiais apaugusių pelkių buveinių?

- ▣ Jei pelkėje brandaus amžiaus* medžių aukštis neviršija 5-6 m (pelkinės formos), buveinė priskiriama prie **7110** *Aktyvių aukštapelkių arba **7140** Tarpinių pelkių ir liūnų nepriklausomai nuo padengimo;
- ▣ Jei medžiai >5 m aukščio (nepriklausomai nuo brandos) dengia >20 % arba spartaus augimo medžiai nesiekiantys 5 m aukščio dengia >40 %, skiriami **91D0** *Pelkiniai miškai arba **7120** Degdavusios aukštapelkės;
- ▣ Apsausintose aukštapelkėse (yra griovių, iškasimų) kai medyno (≥5 m aukščio) padengimas yra virš 20%, **91D0** nuo **7120** skiriasi tuo, kad esant storesniam nei 1m durpių sluoksniui (esant plonesniam sluoksniui **7110** nesiformuoja, todėl ir **7120** negali būti) kiminų yra gausiau nei žaliųjų samanų. Jei durpės sluoksnis plonesnis arba akivaizdu, kad atvira aukštapelkė toje vietoje negalėjo būti, buveinės **91D0** kiminų danga gali būti mažesnė.

* brandžių medžių šakos telkiasi kamieno viršutinėje dalyje, žemiau nesimato menturių žymių.

91D0 *Pelkiniai miškai

Aukštapelkiniai (gailiniai) pušynai

Pa

Ledo-Sphagnetum magellanici

- ▣ Žemaūgis medynas: $h=5-15$ m brandoje;
- ▣ Retas medynas: padengimas 20-60%;
- ▣ Nėra trako krūmų, bet yra aukštų krūmokšnių;
- ▣ Žolių, krūmokšnių ir samanų danga labai panaši į aukštapelkių;

91D0 *Pelkiniai miškai

Aukštapelkiniai beržynai

Pa, Ua



91 D0 *Pelkiniai miškai

Vaivoriniai (mėlyniniai-kimininiai) pušynai

Ua, Ub, (Pb)

Vaccinio uliginosi-Pinetum (syn. *Ledo-Pinetum*)

- ▣ Medynas aukštesnis: h=10-20 m brandoje;
- ▣ Vidutinio tankumo: padengimas 50-80%;
- ▣ Gali būti ir ant gilios durpės (0,2-1 m), todėl medynų planuose užrašius dirvožemį "Pb", klaidingai nurodoma miško tipo serija "viksvinė-kimininė";
- ▣ Gali būti ryškus trakas – *Frangula alnus*, kartais *Salix cinerea*;
- ▣ Žolių, krūmokšnių ir samanų dangoje šalia kiminų gausu žaliųjų samanų, vyrauja *Vaccinium spp.* krūmokšniai.
- ▣ Po kirtimų ar gaisrų gali atželti beržynas ar eglynas.



91 D0 *Pelkiniai miškai

Vaivoriniai (mėlyniniai-kimininiai) eglynai ir beržynai

Ub



91D0 *Pelkiniai miškai

Aukštapelkinių pušynų gaisravietės



91 D0 *Pelkiniai miškai

Pb

Tarpinio tipo pelkių (viksviniai-kimininiai) pušynai ir beržynai

- ▣ Medynas dažniausiai mišrus: P, B, E, J.
- ▣ Neaukštas: h=5-20 m brandoje;
- ▣ Įvairaus tankumo: padengimas 20-80%;
- ▣ Dažniausiai ryškus trakas – *Frangula alnus*, *Salix spp.*, *Myrica gale*;
- ▣ Gana gausu neaukštų viksvų ir kitų mezotrofinių higrofitų. Kartais būna daug nendrių.
- ▣ Dažnai ryškus kupstuotumas, su skirtinga kupstų ir tarpukupsčių augalija;



91D0 *Pelkiniai miškai

Dažnesnės
pūdingos tarpinio
tipo raistų rūšys



Menyanthes trifoliata



Carex rostrata



Carex lasiocarpa



Comarum palustre

91D0 *Pelkiniai miškai

Pelkiniai eglynai

Ub, Uc

Sphagno girgensohnii-Piceetum

- ▣ Miškų tipologijoje nepripažintas miško tipas;
- ▣ Labai ūksmingi medynai. Eglė gali vyrauti ir tik II arde, o I – gali būti P, J, B, D. Lapuočiai I arde dažnesni pakaitiniuose medynuose;
- ▣ Durpės storis gana įvairus – 0,2-1 m;
- ▣ Nuo 9080 *Pelkėtų lapuočių miškų* skiriasi beveik ištisine samanų danga (kupstų dominavimu) ir negausiais žoliniais higrofitais;
- ▣ Nuo 9050 *Žolių turtingų eglynų* skiriasi nemoralinių rūšių stoka. Jų gali šiek tiek būti šaltiniuose eglynuose;
- ▣ Seniai nusausinti *Pelkiniai miškai* supanašėja su 9010 *Vakarų taiga* arba 9050. Nuo jų skiriasi kiminių ir kitų higrofitų priemaiša.

91 D0 *Pelkiniai miškai

Dažnesnės
pelkinių eglynų
būdingos
rūšys



Lysimachia vulgaris



Sphagnum girgensohnii

Listera cordata



Lycopodium annotinum



Viola palustris

9080 *Pelkėti lapuočių miškai

- ▣ Mezotrofinės ir eutrofinės augavietės – Uc, Pc, Pd;
- ▣ Vyraujantys medžiai – J ir B. Nereta E, P priemaiša.
- ▣ Kartografuojami ir žemapelkiniai plynraisčiai ant gilios durpės;
- ▣ Durpės klodas dažniausiai nestoras (0,2-0,5 m), kartais jo beveik nėra. Plynraisčiuose storesnis (>0,5 m);
- ▣ Nekartografuojami jaunuolynai: lapuočiai – iki 20 m.;
- ▣ Kartografuojami ir dėl bebrų veiklos apsemti ar net žuvę medynai (jei tai ne aliuvinis miškas su Bt, U) , jei juose yra viršvandeninės žiolinės augalijos;
- ▣ Nepriklauso nusausinti medynai: nelieta higrofitų, ištiesai vyrauja rūšių neturtingas nitrofilinis žolynas;
- ▣ Galima prijungti nedideles laukymes su atviroms žemapelkėms būdinga augalija.

9080 *Pelkėti lapuočių miškai

Atskyrimas nuo panašių buveinių

- ▣ Mezotrofinės e augavietėse nuo 91D0 Pelkinių miškų skiriasi platesniais tarpukupsčiais, kuriuose auga didžiosios viksvos, *Thelypteris palustris*, *Iris pseudacorus*;
- ▣ Kai kurie jaunesni medynai su vešlesne samanų danga ilgainiui gali tapti pelkiniais eglynais – atsižvelgti į II ardą.
- ▣ Mažiau užmirkusiose vietose gausu bendrų 9080 ir 91E0 rūšių: *Athyrium filix-femina*, *Filipendula ulmaria*, *Ranunculus repens*. Bendri krūmai: *Ribes nigrum*, *Viburnum opulus*;
- ▣ Pasausėjus buveinei sumažėja viksvų, pagausėja nitrofilų, kurie labiau būdingi 91E0: *Impatiens noli-tangere*, *Stellaria nemorum*, *Urtica dioica*. Atskyrimui tada geriau naudoti medžių ir krūmų rūšis.

9080 *Pelkėti lapuočių miškai

Oligomezotrofiniai lapuočių raistai

Pc



9080 *Pelkėti lapuočių miškai

Viksviniai ir viksviniai-vilkdalginiai raistai

Pc, Pd



9080 *Pelkėti lapuočių miškai

žemapelkiniai plynraisčiai

Pc



91E0 *Aliuviniai miškai

- ▣ Eutrofinės ir megatrofinės augavietės – Ld, Lf, Ud, Uf;
- ▣ Vyraujantys medžiai – U, J, Gl ir kt. Dažniausiai nėra P, B, D;
- ▣ Šaltiniuose medynuose gali būti iki 30 cm durpinis sluoksnis;
- ▣ Nekartografuojami jaunuolynai iki 20 m. ir gryni baltalksnynai (nebent yra daug tipinių rūšių) ;
- ▣ Kartografuojami seniai nusausinti buvę pelkiniai lapuočių miškai, jei nedominuoja nitrofilai ir gana didelė būdingų rūšių įvairovė;

91E0 *Aliuviniai miškai

Šaltininiai juodalksnių ir uosių miškai

Ud, Uf



91E0 *Aliuviniai miškai

Šaltavandenių upelių slėnių juodalksnynai

Ld, Ud

- ▣ Charakteringos rūšys:
 - *Mercurialis perennis*
 - *Phalaroides arundinacea*
 - *Athyrium filix-femina*
 - *Equisetum pratense*
 - *Daphne mezereum*
- ▣ Vyraujantys medžiai – J, E;

91E0 *Aliuviniai miškai

Didelių ir vidutinių upių gluosnynai

Lf, Uf

▣ Charakteringos rūšys:

- *Urtica dioica*
- *Phalaroides arundinacea*
- *Rubus caesius*
- *Stachys palustris*
- *Humulus lupulus*
- *Petasites spurius*

▣ Vyraujantys medžiai ir krūmai

- *Salix fragilis*
- *Salix alba*
- *Padus avium*
- *Ribes spp.*
- *Sambucus nigra*

91E0 *Aliuviniai miškai

Mažų ir vidutinių upių plačialapių miškai

Ld, Lf



▣ Charakteringos rūšys:

- *Ficaria verna*
- *Glechoma hederacea*
- *Anemone ranunculoides*
- *Pulmonaria obscura*
- *Stachys sylvatica*
- *Matteuccia struthiopteris*

▣ Vyraujantys medžiai ir krūmai

- U, K, G, Bt, J
- *Padus avium*
- *Corylus avellana*
- *Ribes spicatum*
- *Euonymus europaeus*
- *Lonicera xylosteum*

91F0 Paupių guobynai

- ▣ Tik prie didžiųjų upių bei jų intakų žemupiuose;
- ▣ Pavaginėje juostoje arba slėnio papėdėje. Užliejami ne kasmet, vasarą sausi, DTG – Lf;
- ▣ Natūraliose medynuose didelė medyno įvairovė;
- ▣ Būtinasis elementas – skirpsto (*Ulmus minor*) arba vinkšnos (*Ulmus laevis*) priemaiša bent pomiškyje. Kitos medžių rūšys – G, U, K, A, L, Gl, Bt, D, T (*Populus nigra*);
- ▣ Identifikavimui svarbios termofilinės trako rūšys – *Cornus sanguinea*, *Crataegus spp.*, *Ribes spicatum*, *Rhamnus cathartica*, *Malus sylvestris*;
- ▣ Gausu efemeroidų: *Corydalis cava*, *Gagea lutea*, *Adoxa moschatellina* ir kt.

Guobinių medžių atskyrimas pagal lapus

Kalninė guoba

Ulmus glabra

Viršutinė pusė labai šiurkšti, pagrindas beveik simetriškas, dauguma gyslų šakojasi, dalis su "karūnomis"



Paprastoji vinkšna

Ulmus laevis

Viršutinė pusė plika, apatinė su plaukeliais, labai asimetriški, tik 1-2 gyslos šakojasi



UGA1379039

Paprastasis skirpstas

Ulmus minor

Viršutinė pusė šiurkštoka, asimetriški, gyslos šakotos



UGA137903

91F0 Paupių guobynai



9180 *Griovų ir šlaitų miškai

- ▣ Dažniausiai gilesnių upių slėnių šlaituose ir griovose, rečiau kalvų, paežerių šlaituose. Šlaito statumas - $> 40^\circ$;
- ▣ Dirvožemiai sukūs ir vidutiniai, karbonatingi, DTG – Šd, Šf;
- ▣ Pagrindinės medyno rūšys – G, L, K. Papildomos – U, A, Sb, Bt, E;
- ▣ Charakteringos rūšys: *Ribes alpinum*, *Cystopteris fragilis*, *Polypodium vulgare*, *Campanula latifolia*, *Corydalis cava*, *Viola mirabilis*, *Isopyrum thalictroides*;
- ▣ Kartografuojant įtraukiami ir nuošliaužų fragmentai be augalijos ar su besiformuojančiu medynu;
- ▣ Nekartografuojami jaunuolynai iki 40 m. susidarę po kirtimų ar apaugus atviriems šlaitams.
- ▣ Lėkštesniuose šlaituose pereina į 9160 *Skroblynus* arba 9020 *Plačialapių ir mišrius miškus*, o kur pagausėja eglių – į 9050 *Žolių turtingus eglynus*.

9180 *Griovų ir šlaitų miškai



9160 Skroblynai

- ▣ Skroblo arealo ribose;
- ▣ Dirvožemiai trašūs, DTG – Nc, Nd, Nf, Ld, Lf;
- ▣ Medynai dažniausiai mišrūs: A, U, L, K, G pirmame arde, Sb – antrame. Atsikuriančiuose medynuose gali būti daug D, B, Bt;
- ▣ Skroblo konkrečiame kontūre gali ir nebūti, tačiau jis sutinkamas kitose miško masyvo vietose;
- ▣ Dėl ūksmingumo krūmų ardas (*Corylus avellana*, *Lonicera xylosteum*) ne visada ryškus;
- ▣ Žolyną sudaro įvairios nemoralinės mezofilinės rūšys, vyrauja *Lamiasrum galeobdolon*, *Aegopodium podagraria*, *Stellaria holostea*, *Hepatica nobilis*, *Pulmonaria obscura*, *Anemone spp.*;
- ▣ Nekartografuojami jaunuolynai iki 40 m.

9160 Skroblynai



„Skroblyninis“ liepynas

9020 *Plačialapių ir mišrūs miškai

- ▣ Gali būti ir skroblo arealo ribose;
- ▣ Dirvožemiai trašūs, DTG – Nc, Nd, Nf, Ld, Lf;
- ▣ Medynai dažniausiai mišrūs: A, U, L, K, G. Nereta E, P priemaiša. Atsikuriančiuose medynuose gali būti daug D, B, Bt;
- ▣ Žolyne šalia įvairių nemoralinių rūšių galima ir spygliuočių miškams būdingų rūšių (*Vaccinium myrtillus*, *Trientalis europaea*) priemaiša. Pavasarį ryškus ištisinis efemeroidų (ypač *Anemone nemorosa*) aspektas;
- ▣ Medyne gali vyrauti smulkialapiai ar dominuoti II arde įveistos eglės, tačiau būtina techninę brandą pasiekusių plačialapių medžių priemaiša ($\geq 5\%$).
- ▣ Mišriuose medynuose kur yra ir brandžių spygliuočių, supanašėja su 9010 *Vakarų taiga*. Atskiriama pagal medyno sudėtį ir žolinę dangą.

9020 *Plačialapiņų ir mišrūs miškai



9010 *Vakarų taiga

- ▣ Taiginiai medynai – didžiausią ekonominę potencialą turinti miškų dalis. Nutraukus miškų ūkinę veiklą, apie 60 % šalies miškų ilgainiui taptų “Vakarų taiga”;
- ▣ “Vakarų taiga” – tai taiginiai medynai su natūralaus (pirmykščio) miško požymiais;
- ▣ Gali pasitaikyti pavienių ažuolų, jų būna pomiškyje;
- ▣ Aptinkami visoje šalyje, tik PV dalyje mažiau;
- ▣ Apima didelę galimų miško bendrijų įvairovę – nuo pradinių stadijų, iki sengirių.
- ▣ Dirvožemis įvairus: Na-c, La-c.

9010 *Vakarų taiga

- ▣ Identifikuojami pagal natūralumo požymių kiekį. Reikalingi bent 4 iš 10:
 1. Žemutinio gaisro žymės;
 2. Daug apdegusios negyvos medienos;
 3. **Daug negyvos stambios medienos;**
 4. Negyva stambi mediena visų irimo stadijų;
 5. **Įvairiamžis medynas;**
 6. **Mozaikiškas medynas;**
 7. **Lapuočių (smulkialapių) priemaiša I arde virš 5%;**
 8. Gamtinės brandos ir mirstančių medžių (įskaitant lapuočius) virš 5%;
 9. Vyraujančių medžių amžius 10 metų viršija techninę brandą;
 10. Aptinkama 3 ir > tipinių rūšių .

9010 *Vakarų taiga

Natūralūs seni pušynai



9010 *Vakarų taiga

Natūralūs seni eglynai



9010 *Vakarų taiga

Natūralūs seni mišrūs miškai



9010 *Vakarų taiga

Spygliuočių miškų gaisravietės



9010 *Vakarų taiga

Nuo kitų gamtinių stichijų žuvę taiginiai medynai



9010 *Vakarų taiga

Po žuvimo natūraliai atsikuriantys medynai



9050 žolių turtingi eglynai

- ▣ Tai taiginio tipo medynai trąšiose psichrofilinėse augimvietėse. DTG – Ld (Nc-f, Lc, Lf);
- ▣ Dažnesni šlaituose, raguvose, įdubose, šaltavandenių upelių slėniuose su negiliai esančiu gruntiniu vandeniu;
- ▣ Žolyne žymi nemoralinių rūšių ar paparčių priemaiša, gali būti gausus *Corylus avellana* ir kitų rūšių trakas;
- ▣ Medyne vyrauja E (padengimas >50%). Priemaišoje gali būti B, D, J, Bt, A, U. Atsikuriančiuose medynuose E gali vyrauti tik antrame arde;
- ▣ Jei medyne žymi brandžių plačialapių priemaiša, prie 9050 buveinės priskiriama tuo atveju jei eglynas vyrauja pirmame arde ir yra savaiminis eglių atžėlimas;
- ▣ Nekartografuojami jauni medynai kur eglei nėra 40 m.

9050 žolių turtingi eglynai



9060 Spygliuočių miškai ant ozų

- ▣ Tai taiginio tipo medynai lengvuose karbonatinguose dirvožemiuose;
- ▣ Kartografuoti ne tik ant identifikuotų ozų, bet ir kituose panašiuose ledyniniuose dariniuose – karbonatingose kalvose, upių slėnių terasose;
- ▣ Atpažįstama pagal specifines termofilines ir kalcifilines rūšis. Kai kurios jų būdingos ir stepinėms pievoms;
- ▣ Medyne natūraliai vyrauja P (ne pietinėje ekspozicijoje gali vyrauti E). Atsikuriančiuose ar pažeistuose medynuose gali vyrauti ir smulkialapiai (B, D). Galima A₁ priemaiša;
- ▣ Nekartografuojami jauni medynai kur spygliuočiams nėra 40 m.

9060 Spygliuočių miškai ant ozų

Būdingos
kalcifilinių
pušynų rūšys



Antennaria dioica



Polygonatum odoratum



Peucedanum oreoselinum



Lathyrus niger

91T0 Kerpiniai pušynai

- ▣ Labai skurdžiose augavietėse – Na, Ša;
- ▣ Buveinės susiformavimui ir palaikymui svarbūs gaisrai ar anksčiau gyvavusi samanų grėbimo tradicija, ganymas;
- ▣ Stokojant gaisrų kerpių danga labai sumažėja;
- ▣ Nekartografuojami jauni medynai (ir virš 40 m.) su aiškiais kultūrinės kilmės požymiais;
- ▣ Gali būti kartografuojami visai jauni savaiminiai regeneraciniai medynai po gaisrų;
- ▣ Savaimė apaugančios smiltpievės (2330, 6120) kartografuojamos kai pušų amžius siekia 40 m., o medyno susivėrimas $> 40\%$.

91T0 Kerpiniai pušynai



9190 Sausieji ažuolynai

- ▣ Reikalingas jūrinis klimatas. Nemuno deltos, pamaro, pajūrio regionas;
- ▣ Skurdžiose augavietėse – Na-b, La-b;
- ▣ Natūraliuose medynuose vyrauja A₄; pažeistuose ir pakaitiniuose – B, D, P;
- ▣ Žolinė danga artima pušynams, tik vietoj krūmokšnių vyrauja *Deschampsia flexuosa* ir kiti varpiniai. Nemoralinių rūšių praktiškai nėra. Samanų danga dėl tankaus varpinių žolyno neištisinė;
- ▣ Krūmų arde *Frangula alnus*, *Sorbus aucuparia*. Dažnai gausi invazinė rūšis *Amelanchier spicata*.



Miško buveinių sutinkamumas

Dažniausios buveinės

1. 91D0 *Pelkiniai miškai
2. 9080 *Pelkėti lapuočių miškai
3. 91E0 *Aliuviniai miškai
4. 90E0 Žolių turtingi eglynai

Rečiausios buveinės

1. 9070 Medžiais apaugusios ganyklos
2. 91F0 Paupių guobynai
3. 9060 Spygliuočių miškai ant ozų
4. 9190 Sausieji ąžuolynai



Ačiū už dēmesj!



apva

